

Guide d'installation

Se connecter à internet via l'Internet Box

1. Avant de vous connecter à internet
2. Vérifier la connexion
3. Relier l'ordinateur à l'Internet Box
4. Tester la connexion internet

Étape 1

Avant de vous connecter à internet

Choisissez le type de connexion souhaitée.

Ma connexion :



Par câble

Étape 2

Vérifier la connexion

Vérifiez si le témoin **Broadband/Internet** est bien allumé sur votre Internet Box. Cela signifie que vos paramètres de connexion (login et mot de passe) ont été automatiquement configurés dans votre Internet Box. Vous ne devrez donc plus les introduire plus tard pour accéder à internet.





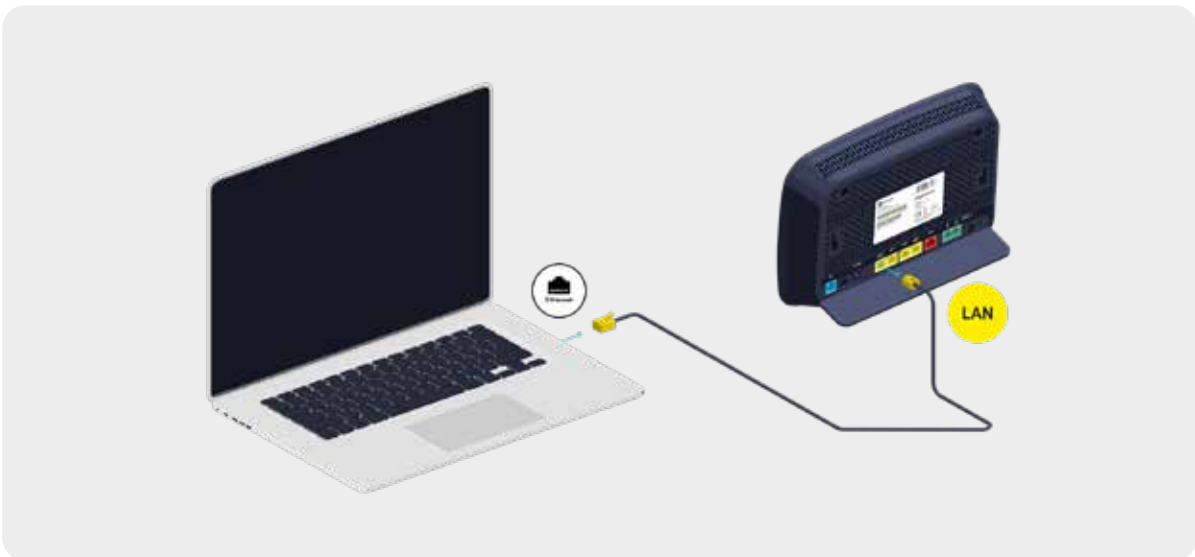
Le témoin n'est pas allumé ?

Débranchez et rebranchez le câble d'alimentation de l'Internet Box. Attendez quelques minutes.

Étape 3

Relier l'ordinateur à l'Internet Box

Utilisez le câble ethernet et branchez-le à l'un des ports jaunes LAN à l'arrière de l'Internet Box et démarrez votre ordinateur.



Étape 4

Tester la connexion internet

Lancez le navigateur internet et introduisez une adresse. Si la page internet apparaît, la connexion est active.



Voilà, vous pouvez profiter de l'internet !