

Guide d'installation

b-box

1. Avant de commencer l'installation de votre b-box
2. Brancher le filtre
3. Raccorder la b-box au filtre
4. Mettre la b-box sous tension
5. Configuration et mises à jour automatiques de la b-box

Étape 1

Avant de commencer l'installation de votre b-box

Ma b-box 3V+



Vérifiez le type d'installation. Celle-ci peut se composer d'une seule prise à 5 pôles, d'une prise de raccordement DSL ou d'une connexion à la fibre optique.

Mon installation DSL



Éléments nécessaires à l'installation

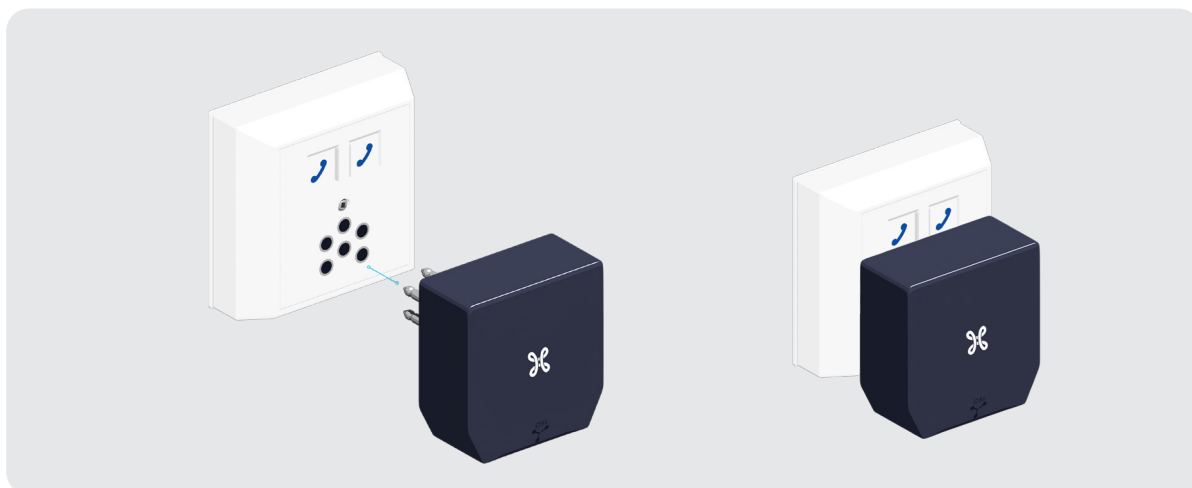
- La b-box 3V+
- Le câble d'alimentation électrique
- Le filtre DSL
- Le câble DSL
- Le câble ethernet

Il est possible que le modèle des appareils/accessoires diffère des illustrations. Si vous avez reçu ce produit dans le cadre d'un échange ou d'une installation par un technicien, vous disposez déjà de la b-box ou des accessoires nécessaires à son fonctionnement.

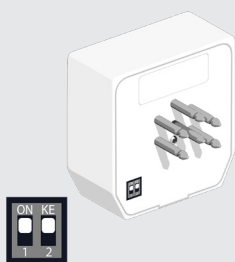
Étape 2

Brancher le filtre

Débranchez tous les équipements ou filtres existants de votre prise de raccordement et placez-y le filtre DSL fourni.



Si vous possédez un filtre DSL blanc et que vous avez une ligne fixe

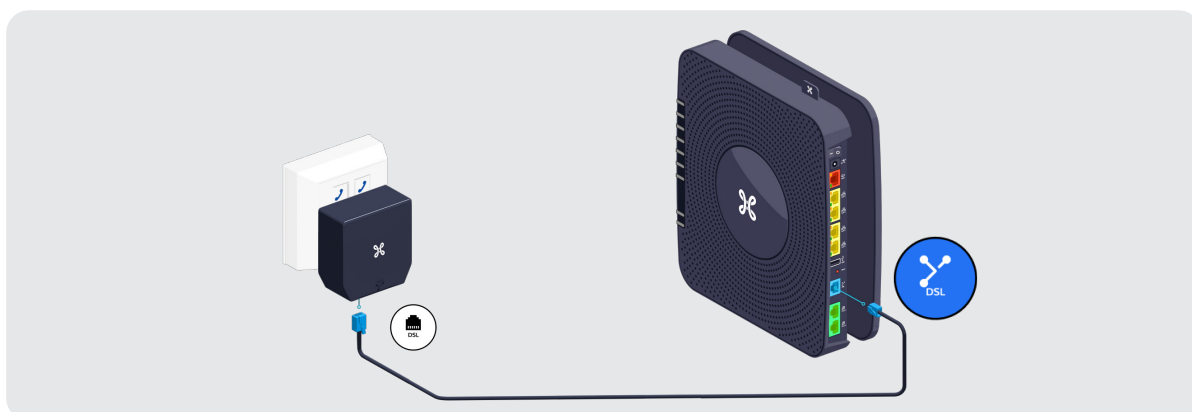


Dans ce cas, vérifiez la position des boutons à l'arrière du filtre DSL : ils doivent être bien positionnés vers le haut.

Étape 3

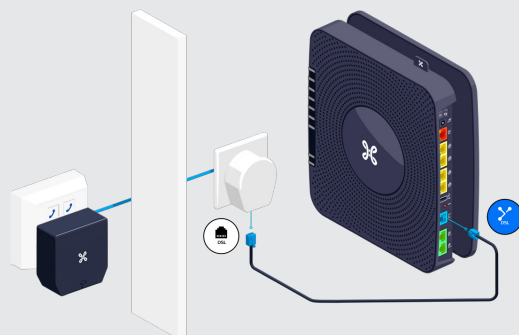
Raccorder la b-box au filtre

Utilisez le câble DSL et branchez-le au port bleu DSL à l'arrière de la b-box.



i La b-box est installée dans une autre pièce que la prise de raccordement DSL ?

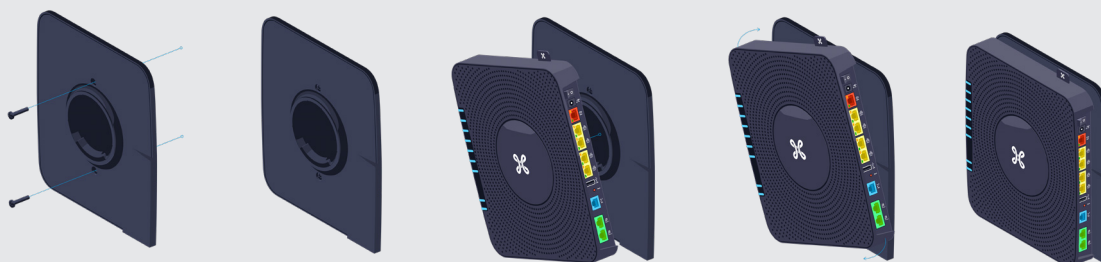
- Utilisez un câble dédié à la connexion de la b-box entre la prise de raccordement DSL et la prise téléphonique.
- Reliez la fiche téléphonique à la b-box en utilisant le câble DSL.
- Branchez celui-ci au port bleu DSL à l'arrière de la b-box.



Ce matériel (le câble dédié à la connexion de la b-box, la prise téléphonique, la fiche téléphonique) n'est pas fourni dans cette boîte. Il se trouve déjà dans l'installation actuelle ou vous devrez l'acheter. Le câble dédié à la connexion de la b-box est un câble téléphonique ordinaire (VVT ou UTP moins conseillé). Vous pouvez vous le procurer dans un magasin spécialisé en matériel électrique. Si vous utilisez uniquement un câble dédié à la connexion de la b-box, veillez à ce que celui-ci soit correctement connecté à la prise de raccordement DSL.

i Fixer la b-box au mur

- Tournez-la dans le sens des aiguilles d'une montre pour la séparer de son socle.
- Vissez le socle au mur.
- Refixez ensuite la b-box sur celui-ci.



Étape 4

Mettre la b-box sous tension

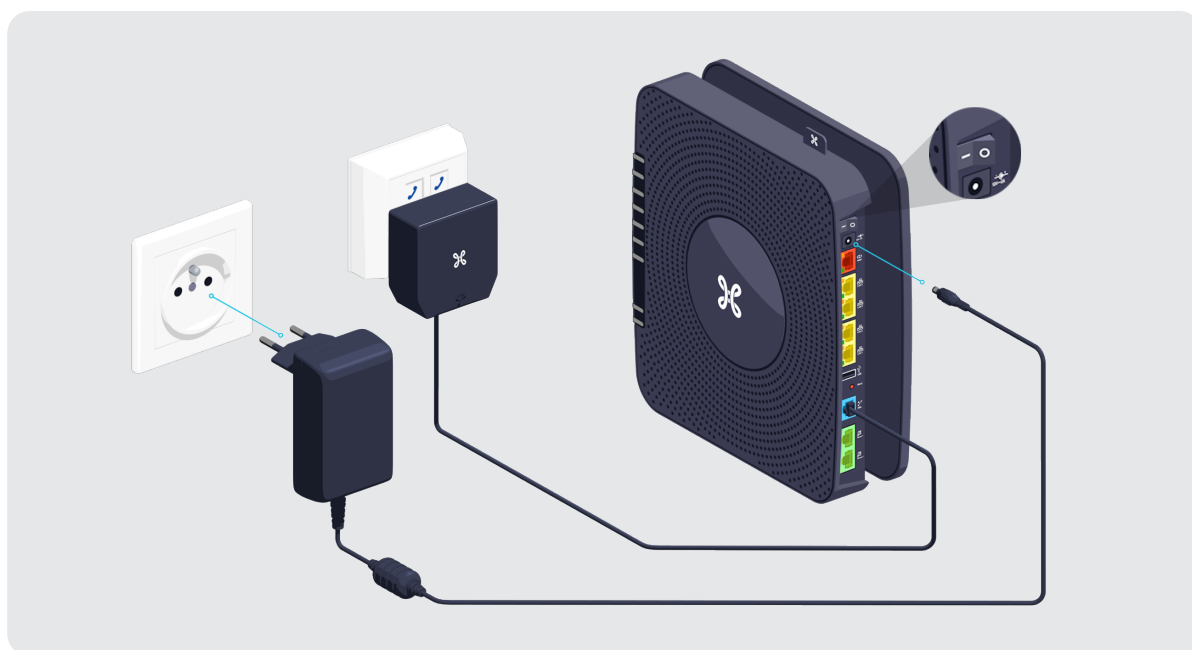
Branchez le câble d'alimentation sur votre b-box et sur une prise électrique.



L'interrupteur est sur la position "I".



Le témoin à l'avant s'allume.



Étape 5

Configuration et mises à jour automatiques de la b-box



Temps de configuration : 30 minutes maximum

Une fois que les témoins ci-dessous sont allumés, vous pouvez procéder à l'installation de votre TV Box, ordinateur ou autres appareils.



Différents témoins s'allumeront en fonction des services que vous avez commandés.



Le témoin « DSL » continue à clignoter

- **C'est votre première connexion** à la TV digitale Scarlet et/ou internet ?
Vous devez attendre le jour de l'activation du service.
- **Ce n'est pas votre première connexion** à la TV digitale Scarlet et/ou internet ? Vérifiez si le câble DSL est bien raccordé à votre b-box et à la prise murale.



Les témoins lumineux de la b-box



Power

Bleu fixe : la b-box est allumée.



DSL

Bleu fixe : la b-box est synchronisée.

Bleu clignotant : la synchronisation est en cours (max. 3 minutes).



Internet

Bleu fixe : il y a une connexion internet.



LAN

Bleu fixe : au moins un port LAN est utilisé.



Phone 1
Phone 2

Bleu fixe : le service de téléphonie est correctement configuré.

Bleu clignotant : une communication est en cours.



DECT

Bleu fixe : au moins un combiné sans fil (DECT) est connecté.

Bleu clignotant : une communication est en cours.



DECT
& WPS

Bleu clignotant : indique qu'une synchronisation WPS est possible avec un autre appareil wi-fi WPS (max. 2 minutes) ou que l'association d'un combiné DECT avec la b-box est possible.



Wi-Fi

Bleu fixe : la fonctionnalité wi-fi est établie.

Voilà, votre b-box est à présent configurée!